



# ケアマネジャーの 役割と連携

令和3年11月13日（土）

19：00～20：00

ワンウェルフェア理事  
主任介護支援専門員

岩田 有佳乃

# 自己紹介

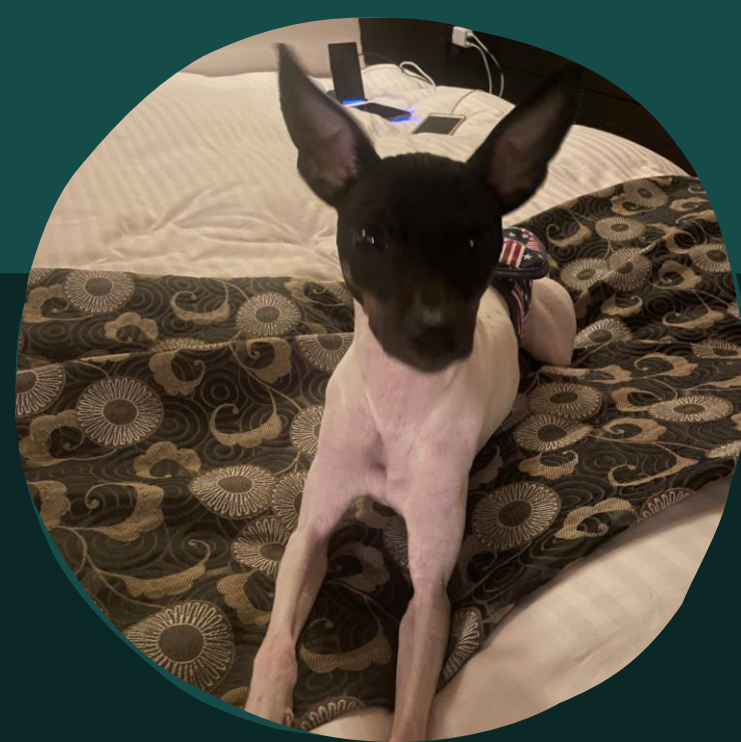
介護福祉士、主任介護支援専門員。荒川区で24時間巡回型ホームヘルパーから始まり、社会福祉法人ウエルガーデンにて特別養護老人ホームでケアワーカー、ショートステイの相談員を経て、居宅介護支援事業所、訪問介護事業所、通所介護の管理業務、地域包括支援センターセンター長として勤務。現在は足立福祉サービス株式会社 地域包括支援センターあだちの副センター長として業務に就いている。他にCMATに所属し活動。プライベートでは、愛犬3匹と暮らしている。



さくら



アライ



ラキ

# 本日の内容

ケアマネジャーとは

ケアマネジャーの役割

ケアマネジャーが持つ視点

ケアマネジャーとの連携について

ケアマネジャーから伝えたいこと



ケアマネジャーとは



## 介護保険法で定められている介護支援専門員の定義

- 介護支援専門員とは、要介護者等からの相談に応じ、要介護者等がその心身の状況等に応じ適切なサービス（居宅、地域密着、施設、介護予防、地域密着型介護予防）を利用出来るよう市町村、サービス事業者等との連絡調整等を行うものであって、要介護者等が自立した日常生活を営むのに必要な援助に関する専門的知識・技術を有するものとして介護支援専門員証の交付を受けたものをいう。

（法第七条五項関係）

# ケアマネジャーの役割



# 介護保険法で定められている介護支援専門員の業務

- 居宅要介護者が指定居宅サービス等の適切な利用等をする事ができるよう、当該居宅要介護者の依頼を受けて、心身の状況、置かれている環境、当該居宅要介護者及びその家族の希望等を勘案し、居宅サービス計画を作成するとともに、当該居宅サービス計画に基づく指定居宅サービス等の提供が確保されるよう、サービス事業者等との連絡調整その他の便宜の提供を行い、当該居宅要介護者が介護保険施設等への入所を要する場合には、介護保険施設等への紹介その他の便宜の提供を行うことをいう。

(法第八条二十三項関係)

# 介護支援専門員の業務実態

図表 205 ケアマネジャー1人1月の労働投入時間（時間）；管理者であるか否か別

	利用者宅への訪問	利用者宅以外への訪問	来所	電話	サービス担当者会議／居室サービス担当者等への専門的な意見の照会	住宅改修理由書・福祉用具購入理由書の作成／入所・入院施設の紹介に関わる相談・情報提供	アセスメント票の記入、ケアプラン作成・記入・入力	ケアプラン作成以外で利用者に係る事業所内での業務	その他	担当以外の利用者へのケアマネジメント業務	報酬請求に関わる事務作業	関係機関との連携・会議等及びその他業務	管理者業務	研修・講演・講師・出張	事務作業及びその他業務	ケアマネジメント業務以外に兼務している業務	合計
管理者(N=33)	42.4	9.5	1.4	14.6	7.2	1.1	29.7	4.6	4.3	4.3	8.5	11.8	9.7	19.9	15.5	14.7	199.4
管理者でない(N=58)	38.8	8.7	1.5	15.2	8.4	2.3	36.9	4.1	4.4	2.8	7.1	11.6	1.1	6.6	16.7	12.5	178.6

(時間)

資料)「居宅介護支援事業所における介護支援専門員の業務および人材育成の実態に関する調査報告書」(株)三菱総合研究所 (平成23年老人保健事業)



# 他機関との連携の現状

## 【他機関との連携に関する悩み】

他機関との連携における悩みは、「要介護認定結果の通知がくるのが遅い」(46.2%)が最も多く、次いで「ボランティアや助け合いサークル等との関係構築が難しい」が33.8%、「他法関係機関(精神・障害・難病等)との連携が難しい」が31.1%となっている。

図表 10 ケアマネジャー数；他機関との連携に関する悩み別（複数回答）

	全体	サービス提供票を作成・送付する業務に手間がかかる	事業者・担当者からの情報提供が少ない	事業者・担当者に照会しても、回答がなかなか得られない	事業者・担当者と日程が合わず、サービス担当者会議が開催できない	サービス提供事業所、その他	地域包括支援センターからの支援、助言が得にくい	地域包括支援センターからの新規利用者の紹介が少ない	地域包括支援センター、その他	社会福祉協議会との関係構築、連携が難しい	ボランティアや助け合いサークル等との関係構築、連携が難しい	社会福祉協議会、その他	要介護認定結果の通知が遅い	困難ケース等について相談しても、十分に相談に応じられない	必要な情報を得られにくい	他法関係機関(精神・障害・難病等)との連携が難しい	民生委員との連携が難しい	市町村(保険者)その他	地域のケアマネジャーとの連携が少ない	その他	無回答
今回調査(H23.11)	1868	325	485	242	334	74	409	298	121	500	631	82	863	321	264	581	493	54	349	20	205
	100.0	17.4	26.0	13.0	17.9	4.0	21.9	16.0	6.5	26.8	33.8	4.4	46.2	17.2	14.1	31.1	26.4	2.9	18.7	1.1	11.0

上段：件数、下段：割合

図表 11 ケアマネジャー数；他機関との連携に関する悩み別（複数回答）【第2回～5回の調査結果】

	全体	サービス提供票の作成・送付に手間がかかる	事業者・担当者の情報提供が少ない	事業者・担当者と日程が合わず、サービス担当者会議が開催できない	サービス提供事業所、その他	地域包括支援センターからの支援、助言が得にくい	地域包括支援センターからの新規利用者の紹介が少ない	地域包括支援センター、その他	社会福祉協議会との関係構築、連携が難しい	ボランティアや助け合いサークル等との関係構築、連携が難しい	社会福祉協議会、その他	要介護認定結果の通知が遅い	困難ケース等について相談しても、十分に相談に応じられない	必要な情報を得られにくい	他法関係機関(精神・障害・難病等)との連携が難しい	民生委員との連携が難しい	市町村(保険者)その他	地域のケアマネジャーとの連携が少ない	その他	無回答						
第5回調査(H21.11)	2172	379	454	231	319	1130	106	251	733	293	141	35	274	100.0	17.4	20.9	10.6	14.7	52.0	4.9	11.6	13.5	6.5	1.6	12.6	
第4回調査(H19.11)	2062	312	457	277	368	1180	104	230	608	279	158	74	204	100.0	15.1	22.2	13.4	17.8	57.2	5.0	11.2	29.5	13.5	7.7	3.6	9.9
第3回調査(H17.11)	2166	417	544	288	573	1148	286	521	324	205	63	201	100.0	19.3	25.1	13.3	26.5	53.0	13.2	24.1	15.0	9.5	2.9	9.3		
第2回調査(H15.11)	1927	466	490	217	609	967	497	261	190	68	228	100.0	24.2	25.4	11.3	31.6	50.2	25.8	13.5	9.9	3.5	11.8				

上段：件数、下段：割合

# ケアマネジャーの持つ 視点



# アセスメントとモニタリング

- 部屋の匂い
- ペット飼育可能な場所か否か
- 犬や猫の鳴き声
- 室内の状況（ゴミ屋敷・水飲み、餌入れがある・ペットシートが置かれている・猫砂が置かれている等…）
- ご利用者の発言（さみしい、つまらない等…）
- ご利用者の疾患（精神疾患、障害、高齢等…）
- 家族環境（家族構成、身寄りの有無、関係性、生き立ち等…）
- その他

# ケアマネジャーとの 連携について





チームづくり

家族

獣医師

介護サービス事業者

医師



社会福祉協議会

行政



地域住民

ボランティア

地域包括支援センター

# ポイント



## ケアマネジャーが持っている情報量

- 対象者の情報をたくさんもっているのはケアマネジャーです
- ケアマネジャーだからこそ聞けることもあるかもしれません
- 対象者にとっては身近な存在です

## 協働することを意識する

- お互いに丸投げはやめましょう
- それぞれの立場で出来ることがあると思います
- 一緒にできることがないかを探ってみましょう

## 専門職でも知らないことがたくさんあります

- ケアマネジャーは介護保険制度のプロです
- 介護保険以外のことは疎いこともあります
- 動物職の方から教えてもらわなくてはわからないことがたくさんあります

# 早期発見・早期介入



## リスク管理

先のことを考えて、事前の準備

入院したら？

災害時は？

頼める人はいますか？

## 他者による見守り

誰が見守りますか？

介護事業者？

ボランティア？

## 情報共有

誰と情報共有しますか？

どうやって情報共有しますか？

## 正しい飼養の普及啓発

予防が一番重要！！

住民対象の飼養教室

介護事業者への勉強会

ケアマネジャーから  
つたえたいこと





# 人も動物も大切な命です

命をつなぐ仕事に変わりはありません。

ケアマネジャーとしては人の命と生活を中心に考えています。たくさんの方（多職種）が関わることで、人も動物も一緒に幸せに暮らせることが叶うはずです。ケアマネジャーはその方の幸せな生活を願い日々、奮闘しています。遠慮なく、動物職の方から聞きたいこと、やってほしいことを伝えてみてください。ぜひ、巻き込んでください。



ご清聴ありがとうございました

