

ワンウェルフェア大会・学会

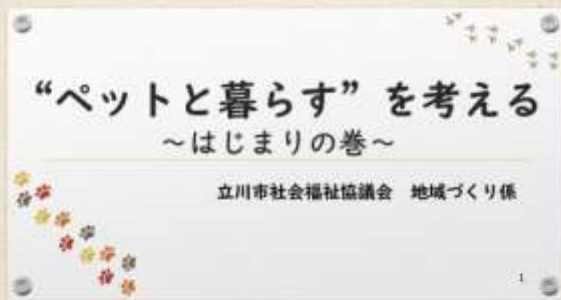
人と環境・動物問題に関する連携の在り方を考える～ガイドラインを活かして～

立川市における連携の現状 ～福祉部署から～



東京都立川市福祉保健部高齢福祉課
在宅支援係 石垣裕美(ねこ好き)

令和2年8月 立川市地域ケア推進会議にて 地域福祉コーディネーターより、問題提起～はじまり～



地域づくり係には、様々な事情で飼えなくなってしまった、新たな飼い主さんを探さなければいけなくなったペットの相談が多く寄せられています。

日々の生活に、彩りとぬくもりを与えてくれるペットの存在。しっかり、最期を見届けるまで…と心から想っていても、思いもよらない事態が起こり、誰かに託さざるを得ないことも大いにあります。

今日は、立川市内で実際にあったペットの相談事例をみなさんと共有しながら、飼い主さん(本人)、ペット、支援者が**まるっと安心**できる体制づくりを目指して初めの一步を踏み出していきたいと思ひます。



みなさんと体験談、経験談、いろいろな情報を持ち寄って未来のたちかわにいいネットワークや取り組みを生み出せるよう、今日から一つ一つ積み重ねていきたいと思ひます。

どうぞよろしくお願ひします🐾



多頭飼育問題というよりは、飼ひ続けることの難しさが課題

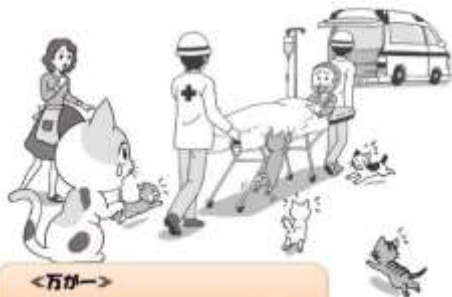
立川市 環境下水道部環境対策課でも

介護支援専門員(ケアマネジャー)向けのちらしを作成し、啓発活動

年間 500 匹ほどの犬・猫が行き帰を繰り返しています

お宅はだいじょうぶ??

～自分がいないときにペットはどうなるの?!～



<万が一>

◆急に入院しないといけない...

◆ペットを残して亡くなってしまおう...

万が一に備えて、飼い主の準備が必要です

預け先やお金の用意、ペットの情報を整理するなど事前に準備をしましょう。

＜詳しくは、裏面へ＞

チェック

緊急のときに大事なペットが困らないように、
どれだけ準備できているかチェックしてみましょう!

1. 確認(ペットの面倒をみてくれる人を確認しましょう)

- 家族・親族がペットの面倒をみることができる
 - 家族・親族以外に、面倒を見てくれる人が近くにいる
- ⇒何かあった時に預かることができる人を先に見つけましょう

2. 準備(預けるための用意をしましょう)

- (1) エサ、トイレ、病院などの費用、預かり先への謝礼
 お金の用意(毎月、現金を積み立てましょう)
- (2) 普段のしつけやワクチン接種など
 ペットのしつけ
 ノミ・ダニ予防
 ワクチン接種 など



(3) ペットメモの作成

- エサ(いつも食べているものは何か)
 - 飼いか(外飼い、室内飼い)
 - 性格
 - 病気の有無
 - かかりつけのお医者さんの情報
- ・一時預かり先であれば、ペットホテルなどもあります。長期では預けることが難しい場合があります。



※急に「預かってください」では、預かる方の対応も行政の支援も難しいです。事前に準備をしておきましょう。

お問い合わせ先 立川市環境下水道部環境対策課
☎042-528-4341(直通)

ペットと暮らす シニア世代の方へ

♥一緒に長く幸せに暮らすためのヒント♥

ペットとの暮らしは、私たちに幸せをもたらしてくれます。
 ペットから寄せられる信頼と愛情を感じて幸せな気持ちになれる。
 ペットの話題を通して、家族やご近所での会話が増える。
 散歩仲間など地域とのつながりができる。
 ペットのためにも健康でいなきゃと気力がわく。

シニア世代になってもペットと楽しく、安心して暮らすために、
 必要なことを考えてみませんか?



東京都

東京都でも

高齢者への周知・啓発 動物飼育に関する行動様式の変容 の課題



介護保険は任せて！
ペットのことまではね…

行政と社協が何とか
してほしい

万が一の時？
考えていないよ

我が家の太郎くん
家族の一員なんだ！

ケアマネジャーや高齢者自身に、ペットに関する
備えについて、認識してもらう必要があるそう



そこで

ペットのエンディングノートを作ろう！ そして、配ろう、広めよう！

大切なパートナーのために
しあわせ宣言ノート

令和3年4月版



立川市

立川市地域ケア会議

特徴

- ①環境対策課、地域福祉コーディネーターと協働作成
- ②獣医師、ペットホテルにも協力依頼

覚え書き

記入日： 年 月 日

ペットのなまえ	
種 別	犬・猫・鳥・魚 その他 ()
体の特徴 (色・柄)	
生年月日・年齢	
かかりつけ動物病院	
治療中の病気	
ペットホテルの利用	有・無 ある場合 () (ホテル)
ごはん (餌) の種類	ドライフード・缶詰 その他 ()
散歩やウチナンゴ	実施済み・実施していない
犬・猫大ウチナンゴ	実施済み・実施していない

※記入した時点から変更があった場合には、可成りでも書き換えて、常に最新の情報を残しておきましょう。



-2-

もしもの時のために

もしも、飼い主さんが病気になる、介護が必要になったり、あるいはペットの世話ができなくなった時のために、今から備えておきましょう。

★もしも、飼い主さんが世話をすることができなくなったとき

世帯の誰のりにお世話を依頼している人がいますか？	いる・いない (いる場合は連絡先) 名前： (住所)) 電話番号：
近しい家族を呼んでいきますか？	あり・なし ①ペット保険 ②ペット預託 ③遺言 (食品や遺物・食品は任意で)) ④遺言執行 (ある場合は連絡先) 担当者の氏名： 連絡先：
ペットのための貯蓄などの用意	あり・なし (ある場合は保管先) 自宅・預金口座等
新しい飼い主さんの希望	あり・なし

飼い主さんが病気になるうちに、大事なペットの預託を済ませ、準備しておくことが必要になります。次の平均相場は約15万。但し16歳であり、年々高年傾向にあります。大事なペットが病期まで幸せに過ごすことが出来るように備えておきましょう。

ペットとの思い出

このように印刷し、一緒に生活をおくることができなくなるまで、ペットの思い出を綴りながら、送付していただくことで家族の思い出を残すことができます。



ペットの思い出

ペットの思い出

-2-

高齢者向け終活セミナーの際に、ペットのエンディングノートの案内をしたり、防災訓練で獣医師会から配布してもらっています

まとめ

地域力を活かして、「三方良し」を目指す

ペットの課題を通じた、まちづくり

高齢者・家族
(飼い主さん)

地域住民
支援者

行政
(福祉部署
環境部署)

飼い主さんが責任を持つ
ペットの終活も忘れずに

地域住民のゆるやかな見守り
支援者の気配り、目配り
獣医、販売店との連携

地域包括ケアシステムの
深化・推進
動物愛護管理の適正化